



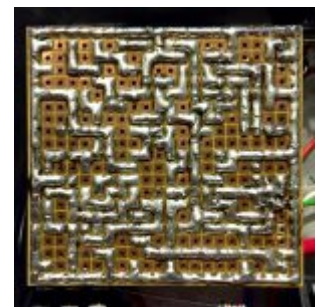
## NONE MORE BLACK DISTORTION

### Inspiration

Das Pedal wurde aufgebaut und in Betrieb genommen. Der Aufwand hat sich gelohnt, akustisch wie optisch.

### More Than Black Distortion Realisierung

Aufbau auf Lochrasterprint gemäss Vorschlag auf FX Effects. Als Transistoren wurden PF5102 verbaut. Die Inbetriebnahme hat auf Anhieb geklappt!



Und noch etwas Artwork.

Die Graphik ist inspiriert durch den Comic Darker Than Black und stellt die Figur [Misaki Kirihara](#) dar.





## Erfahrungen

ein kleines Video wäre da noch süß!

Leider hat das Gerät im Ruhezustand ein Eigenschwingen bei gewissen Einstellungen. Der Rauschpegel ist auch sehr hoch. Da sollte noch eine Lösung her.